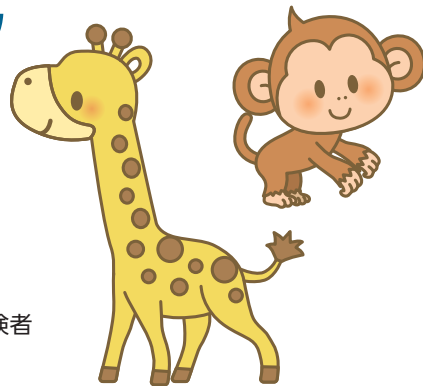


令和6年度 富山市ファミリーパーク 利用補助券のご案内

可愛い動物を見ながら、
健康ウォーキングをしましょう



1人1枚



利用期間 通年(休園期間がありますので、ご確認のうえご利用ください。)

利用対象者 令和6年度協会費を納入していただける事業所の事業主、被保険者
及び被扶養者(高校生以上) ※中学生以下無料

申込方法

7ページ様式にて申込書を作成し
てください。

返信用封筒に切手(P7表参照)を貼
付し、宛先をご記入のうえ申込書と
併せて当協会まで郵送してください。
当協会へ直接取りに来られる場合
は、事前にFAXしてください。

※窓口で補助券を提出されると下
記料金で利用できます。

一般	→	会員
500円		200円

