

令和8年度『福利厚生・健康づくり事業』参加申込書

◎広報誌「社会保険とやま」に掲載後、郵送又はFAX(076-433-3664)にてお申し込みください。
(各利用お申込み時にコピーしてお使いください。) ※いずれも予定募集枚数、定員になり次第締め切りますので、ご容赦願います。

事業所名		事業所所在地	〒	—
TEL	() —			
FAX	() —	協会番号	(例)1-3373	※協会からの封筒宛先下に記載
担当者名				

博物館等共通観覧補助券	(社会保険とやま4月発行号掲載 4月20日申込・配布開始)	枚	申込方法 ※返信用の封筒と切手(50枚まで110円、51~120枚までは180円)を同封し、郵送してください。 上記以外の切手代金は、「社会保険とやま4月号」をご覧ください。 ※直接取りに来られる場合は、事前にFAX(076)433-3664してください。 ◆左記の日付以前のお申し込みはお受け出来ませんので予めご了承ください。
ファミリーパーク利用補助券	(社会保険とやま4月発行号掲載 4月20日申込・配布開始)	枚	
バッティングセンター利用補助券	(社会保険とやま4月発行号掲載 4月20日申込・配布開始)	枚	
山の温泉利用補助券 大人のみ	(社会保険とやま4月発行号掲載 4月20日申込・配布開始)	枚	
美術館観覧補助券	(社会保険とやま4月発行号掲載 4月20日申込・配布開始)	枚	
下呂・ぎふ長良川 宿泊利用補助券	(社会保険とやま6月発行号掲載 4月20日申込・配布開始)	枚	
ゴルフ練習場利用補助券	(社会保険とやま4月発行号掲載 4月20日申込・配布開始)	枚	
海の家・プール利用補助券	(社会保険とやま4月発行号掲載 4月20日申込・配布開始)	枚	
ボウリング利用補助券	(社会保険とやま4月発行号掲載後 随時配布)	枚	
冬季温水プール・トレーニング利用補助券	(社会保険とやま8月発行号掲載後申込・9月24日配布開始)	枚	
スキーリフト利用補助券	(社会保険とやま10月発行号掲載後申込・11月20日配布開始)	枚	

利用施設に○をつけて、下の利用者情報をご記入ください	利用施設名	・東京ディズニーリゾート(5/11より配布)・ひみのはな・つるぎ恋月・立山国際ホテル		
	オプション 検診補助	・富山県健康増進センター・北陸予防医学協会・高岡ふしき病院・友愛健康医学センター		
利用者名	年齢	保険証番号	施設利用年月日	
	オ		年	月 日
	オ		年	月 日
	オ		年	月 日
	オ		年	月 日
	オ		年	月 日

職場における健康づくり(出張講座)	講座名(テーマ)				
	希望講師	①臨床心理士等 ②健康運動指導士 ③睡眠セラピスト ④作業療法士 ⑤国家資格キャリアコンサルタント ⑥歯科衛生士・口腔保健療法士			
	受講人数	名 5名以上(他事業所との合同参加も可能)			
	業種及び仕事の内容				
	受講希望日時	第一希望日時	月 日() AM	時 分~	AM 時 分
	第二希望日時	月 日() AM	時 分~	AM 時 分	
DVD貸出(1回で2タイトルまで) ※返却は貴社にて御負担願います。	希望DVD番号				
	利用期間(2週間以内)	月 日から	月 日まで		

お申し込み・お問い合わせ 〒930-0805 富山市湊入船町3番30号 KNB入船別館2階
 一般財団法人富山県社会保険協会 TEL(076)433-3663 FAX(076)433-3664 <https://www.shaho-toyama.or.jp/>

※当協会取得した個人情報は、「福利厚生・健康づくり事業」に関するご連絡のためにのみ利用させていただきます。



リンクスマイルは、健康を通じてみなさまの明るい笑顔をつなげていきます。

2026

会員事業所限定のお得な情報!

LinkSmile

一般財団法人
富山県社会保険協会
<https://www.shaho-toyama.or.jp/>



職場で、家庭で、ココロとカラダに良いことを始めましょう!

新しい補助券が仲間入り!

博物館等共通観覧補助券 NEW

利用期間 通年
 協会・施設補助 200円~400円/1人
 対象施設 「富山市科学博物館」
 「ほたるいかミュージアム」
 「氷見市海浜植物園」
 「秋水美術館」
 ※「チューリップ四季彩館」
 対象 事業主、被保険者、被扶養者
 ※「チューリップ四季彩館」の利用期間は9月30日(※)までとなります



生活習慣病予防健診 オプション検査料補助 NEW

生活習慣病健診に伴う検査料を補助します。 **要予約**
 利用期間 5月~翌年3月末
 協会補助 500円/1人(先着1,000人)
 対象施設 「富山県健康増進センター」
 「北陸予防医学協会」
 「高岡ふしき病院」
 「友愛健康医学センター」
 申込方法 協会ホームページでご案内
 対象 事業主、被保険者



出張講座 職場における健康づくり 受講負担金 1回3,000円 非会員様は要ご相談

健康講習会・健康体操

当協会公認の講師が、わかりやすくご指導いたします。

- 場 所/職場またはご希望の場所 ●時 間/約1時間~1時間30分(休日要相談)
- 対象者/協会会員事業所の事業主、被保険者のみ5名以上(他事業所との合同参加も可能)
- 受講料/講習会・体操ともに、1回開催毎に3,000円申し受けます。
 ※講師との調整がありますので、希望日の20日前までにお申し込みください。(ご相談に応じます)



健康講習会	テーマ
臨床心理士	・メンタルヘルス、ストレス解消法
健康運動指導士	・メンタルヘルス ・血流アップ健康法 ・座りっぱなし症候群の予防と改善法
作業療法士 国家資格キャリアコンサルタント	・メンタルヘルス ・キャリア支援 ・シニア支援 ・職場復帰 ・離職防止対策(介護両立支援等)
睡眠セラピスト	・睡眠改善セミナー
歯科衛生士 口腔保健療法士	・口内環境改善法 NEW ・1回で白く輝く歯に! NEW ・家族・介護施設職員向け口腔ケア NEW

健康体操	テーマ
当協会公認講師	・脳活性化運動・お気軽ピラティス ・バランスボール (ボールは20個まで貸出可能) ・正しく学ぶラジオ体操 ・やさしいヨーガ・椅子ヨガ ・腰痛、肩こり予防運動 ・ストレス解消体操 ・健康ストレッチ・姿勢改善 ・健康になるための歩き方 ・アロマストレッチ ・リンパセルフマッサージ ・メタボ改善



広報



「社会保険とやま」
 社会保険の制度
 協会事業の案内
 ※バックナンバーは当協会ホームページからご覧いただけます。



「LinkSmile」
 社会保険協会の
 事業案内



「社会保険事務
 手続きの本」
 社会保険制度の資料

各種補助券

事業所の事業主、被保険者、被扶養者の皆さんでご利用ください

各種補助券のご利用方法について

- 利用対象者は、協会会員事業所の事業主、被保険者、被扶養者に限ります。
- お申し込みの用紙は、最後のページにあります。補助券は1人1枚必要となります。
※ボウリングの補助券に限り1枚で5名まで利用できます。
- 上限枚数は各補助券それぞれの枚数となります。



各補助券共通事業所規模上限枚数 (被保険者数)

事業所規模	上限枚数	切手料金
1~9人	10枚	110円
10~29人	20枚	110円
30~49人	30枚	110円
50~99人	40枚	110円
100~199人	50枚	110円
200~299人	80枚	180円
300~399人	100枚	180円
400~499人	150枚	270円
500~749人	200枚	320円
750人以上	250枚	320円
1,000人以上	300枚	320円

※合算枚数	切手料金	封筒サイズ
110~120枚	180円	長3
121~180枚	270円	
181~320枚	320円	角2
321~660枚	510円	
661~1,000枚	750円	

生活習慣病予防健診オプション検査料補助 東京ディズニーリゾート「コーポレートプログラム利用券」

事業所規模	上限枚数
1~29人	3枚
30~99人	8枚
100~299人	16枚
300~499人	24枚
500~699人	30枚
700~829人	36枚
830~1,499人	44枚
1,500~3,499人	52枚
3,500人以上	60枚

左表の封筒サイズの返信用封筒をお送りください。

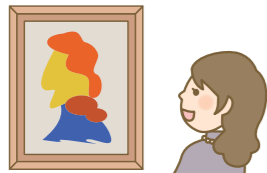
社会保険協会の事業は、会員のみなさまの賛助会費によって運営されています。

美術館「企画展」観覧補助券

利用期間 下記企画展開催期間中
対象 事業主、被保険者、被扶養者
協会・施設補助 200円~600円/1人

富山県美術館

- 富山新聞復刊80年記念 谷川俊太郎 絵本★百貨展
- テオ・ヤンセン展
- つぐ minä perhonen
- 富山県美術館開館10周年記念 シンシナティ美術館展 ~アメリカに渡ったヨーロッパの至宝~



富山県水墨美術館

- 日本画とらべる 茨城県近代美術館珠玉のコレクション
- 没後20年平川敏夫展 生命の深淵へ
- 豊原国周生誕190年 歌舞伎を描く 秘蔵の浮世絵初公開!
- ちょっとだけわかる日本美術 ~水墨美術館編~
- 黄鐘の聲を尋ねて 松原賢

高岡市美術館

- 第65回 日本伝統工芸富山展
- 高岡市美術館創立75周年記念 富山新聞復刊80年記念 ヘテロジニアスな世界 古代×現代—コレクションの競演—
- 高岡市美術館創立75周年記念 ART☆MILKY WAY タグチアートコレクション展

富山市ガラス美術館

- 2025企画展 Noctis:影と光のグラスアート
- 企画展1 Brilliant Color
- 企画展2 フィンランドスピリット サウナ—自然と生きるぬくもりの文化—
- 企画展3 ガラスと「EGAKU」のアート(仮称)

ミュゼふくおかカメラ館

- 今森光彦 写真展「里山-satoyama-」
- 大竹英洋 写真展「To the North.北へ。」
- 浅田政志 写真展「今ふたたび! 記念日をつくる記念写真」
- 高橋敬市 写真展「立山・剣・薬師岳」
- 長田達明 写真展「モノクロの世界と光の彩」
- ワンダーフォト写真展 2026-2027

東京ディズニーリゾート・コーポレートプログラム利用券



コーポレートプログラム 利用者専用サイト

利用期間 2026年5月~2027年3月(5月11日(月)より受付開始)
協会補助 パークチケットに利用できる1,000円の補助券を発行(1人1年度1回のみ)
申込方法 協会ホームページでご案内
対象 事業主、被保険者、被扶養配偶者(お子様対象外)
購入方法 当協会より補助券が届きましたら、左のQRコードを読んでお手続きください。



ボウリング1日教室

日時 7月25日(土) 9:30~受付開始
10:00~12:00
場所 富山県総合体育センター 富山市千歳町1-1 TEL 076-431-2131
参加費 1人500円 (テキスト代・ゲーム代・貸靴代を含みます。当日会場でお支払いください。)
定員 希望コース(初級者・中級者)それぞれ先着20名
対象 当協会会員事業所の事業主、被保険者及びご家族(小学生以上)
申込方法 当協会ホームページでご案内 申込締切 7月17日(金)

参加者募集

1ドリンク付



事務担当者講習会

日程など詳しくは、広報誌「社会保険とやま」に同封のパンフレット及び協会ホームページを通じてご案内します。



Webセミナー

詳しくは、広報誌「社会保険とやま」に同封のパンフレット及び協会ホームページに掲載。

- 社会保険の適用と健康保険の給付について
- 健康セミナー



宮本講師

冬季温水プール・トレーニング補助券

利用期間 10月~翌年2月末 協会・施設補助 300円~630円/1人
対象 事業主、被保険者、被扶養者 (下記:各施設の利用可能エリア)
対象施設

- とやま健康パーク ●プール ●浴室 ●トレーニングジム
- 常願寺ハイツ ●プール ●浴室 ●トレーニングジム
- らくち~の ●プール ●浴室 ●トレーニングジム
- 桜ヶ池クアガーデン ●プール ●浴室
- 魚津市室内温水プール NEW ●プール ●トレーニングジム
- 富山県高岡総合プール NEW ●プール ●トレーニング室

スキーリフト補助券

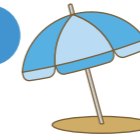
利用期間 2026年12月中旬~2027年2月末
協会・施設補助 300円~600円/1人
対象 事業主、被保険者、被扶養者

対象施設

- 牛岳温泉スキー場 ●1日券
- あわすのスキー場 ●1日券 ●半日券
- 立山山麓スキー場(倶楽部エリア・らいちょうエリア) ●1日券 ●4時間券 ●ナイター券
- イオックスアローザスキー場 ●1日券 ●4時間券 ●ナイター券

海の家・プール補助券

利用期間 7月初旬~8月下旬
協会・施設補助 300円~630円/1人
対象施設 ●岩瀬浜☆栄楽荘 ●とやま健康パーク●らくち~の ●桜ヶ池クアガーデン ●常願寺ハイツ ●魚津市室内温水プール NEW ●富山県高岡総合プール NEW
対象 事業主、被保険者、被扶養者



施設利用会員証の発行 (WEB版会員証/カード型会員証)

取得方法は、WEB版または従来のカード型から選べます。
利用期間 通年 有効期限 WEB版 1年、カード型 3年
対象施設 「センボスの宿」「品川・高輪プリンスホテル」「プリンスホテルご優待プラン」「クア・アンド・ホテルグループ」「ダイワロイネットホテルズ」「MYSTAYSホテルグループ」「HMIホテルグループ」
申込方法 協会ホームページでご案内 対象 事業主、被保険者、被扶養者

ゴルフ練習場 共通利用補助券

利用期間 通年
協会・施設補助 200~1,000円/1人 (2,000円(税込)以上のICカードチャージ・プリペイドカード購入の場合)
対象施設 「古沢ゴルフクラブ」「ゴルフ練習場 アンテロープ」
対象 事業主、被保険者、被扶養者

富山市ファミリーパーク 補助券

利用期間 通年(休園期間がありますのでご確認のうえご利用ください。)
協会・施設補助 300円/1人
対象 事業主、被保険者、被扶養者 ※中学生以下無料



下呂・ぎふ長良川 宿泊施設

利用期間 下呂温泉[12月末まで] ぎふ長良川[通年]
協会・施設補助 500円/1人
対象施設 当協会ホームページの最新情報でご案内
対象 事業主、被保険者、被扶養者 小学生以上の同伴者どなたでもOK!

他の割引券と併用可能

DVDの貸出

職場の研修、会議などにご利用ください。

無料

- ①夏の熱中症・冬のヒートショックに気をつけよう (42分)
- ②ちよちよのちよちよ2.0毎日筋活部 筋肉を育ててメタボを予防しよう (60分)
- ③トータル・ヘルスプロモーションのための健康サポート体操 (60分)
- ④元気な職場をつくるメンタルヘルス5 自分でできるストレス・コントロール (25分)
- ⑤元気な職場をつくるメンタルヘルス6 ストレス・コーピングによるセルフケア (26分)
- ⑥元気な職場をつくるメンタルヘルス① ストレスチェックを活用したセルフケア (25分)
- ⑦元気な職場をつくるメンタルヘルス② 部下が休職する前にできること(25分)
- ⑧はじめてのウォーキング&ジョギング (30分)
- ⑨若々しい体をキープ! エクササイズ&ダイエット! (32分)
- ⑩Good-byeストレス (28分)
- ⑪正しく知れば怖くないがんのお話 (25分)
- ⑫ちよちよのちよちよ5.0 今日から始める自重トレーニング(55分)
- ⑬ちよちよのちよちよ4.0 ストレッチ&筋トレ生活習慣化のすすめ (67分)
- ⑭ちよちよのちよちよ3.0 ストレッチ&筋トレでコリほぐしと運動不足解消プログラム(46分)
- ⑮はじめてのマインドフルネス (72分)
- ⑯誤嚥予防に声かき式嚥下体操 (67分)
- ⑰HACCPで食の安全を守る! 食中毒予防 (43分) NEW
- ⑱アドラー流「勇気づけ」保健指導 まずは自分自身を勇気づけよう (49分) NEW
- ⑲事例で学ぶ若者を狙った悪質商法・詐欺の手法と対策 (35分) NEW

ビーチボール大会

詳細は8月発行「社会保険とやま」に掲載します

開催日 11月21日(土)
会場 滑川市総合体育センター
対象 事業主、被保険者、配偶者
参加者負担金 1,000円/会員(1チーム) 3,000円/非会員(1チーム)

バッティングセンター利用補助券

利用期間 通年
協会補助 2,000円以上のプリペイドカード1枚に対して200円の補助
対象 事業主、被保険者、被扶養者
対象施設 スーパーバッティング ビッグエッグ ベースボールハウスMVP山室店 ベースボールハウスMVP有沢店 ベースボールハウス スタジアム 新川ベースボールパークパッチコイ



宿泊施設利用補助券

要予約

利用期間 通年(宿泊に限ります)
協会・施設補助 1,000円/1人(1年度1回のみ) 小学生以上
対象施設 「ひみのはな」「つるぎ恋月」「立山国際ホテル」 NEW
※施設に宿泊のご予約後お申し込みください。
対象 事業主、被保険者、被扶養者



ボウリング補助券

利用期間 通年
施設補助 お1人様2ゲーム以上のご利用で1ゲーム無料
対象施設 「富山県総合体育センター」「立山グランドボウル」「高岡スカイボウル」「クアトロブーム小杉」「ノースランドボウル黒部」
対象 事業主、被保険者、被扶養者 同伴者どなたでもOK!

本券1枚で5名まで利用可



山の温泉利用補助券

協会・施設補助 400円~500円/1人(中学生以上) 大人のみ
対象施設 「雷鳥荘」(6月~11月) 「みくりが池温泉」(6月~11月) 「立山国際ホテル」(6月~翌年3月)
※施設によって時間指定がありますのでご確認のうえご利用ください。
対象 事業主、被保険者、被扶養者

